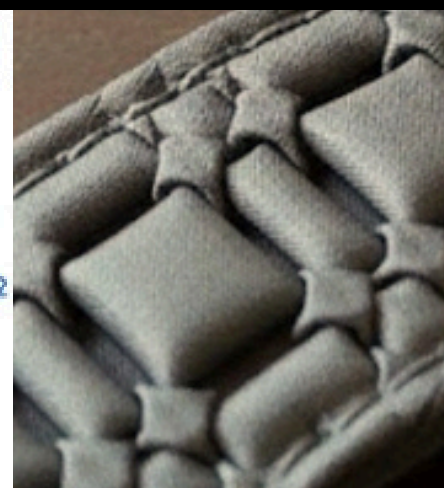
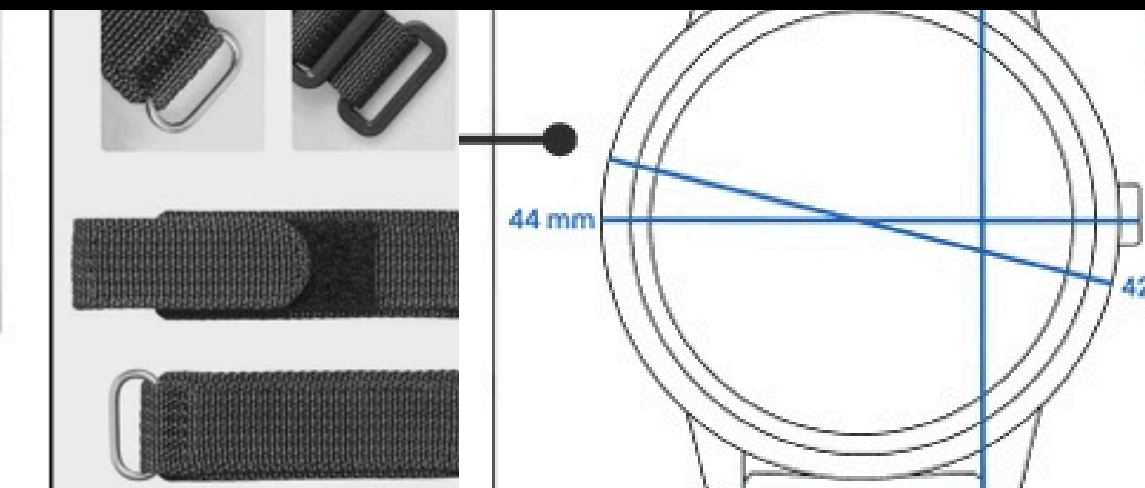
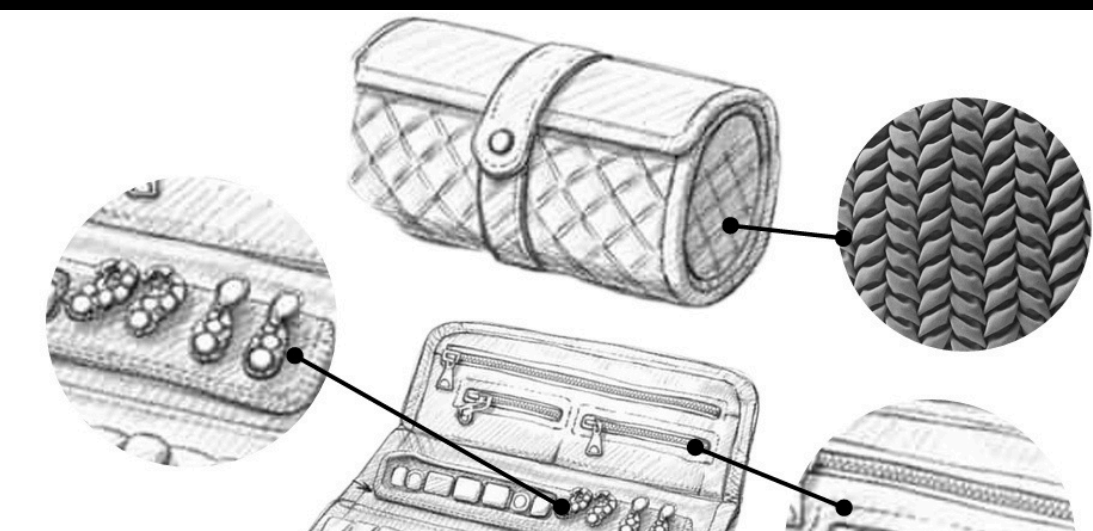
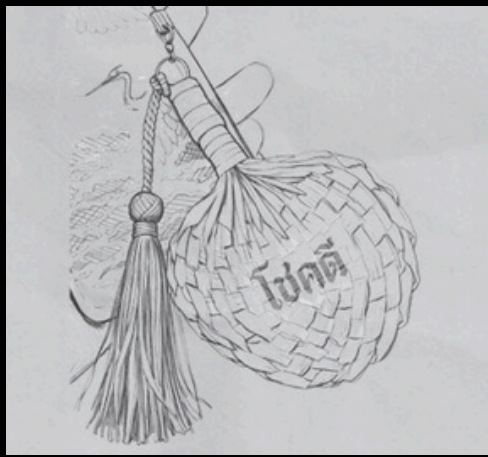
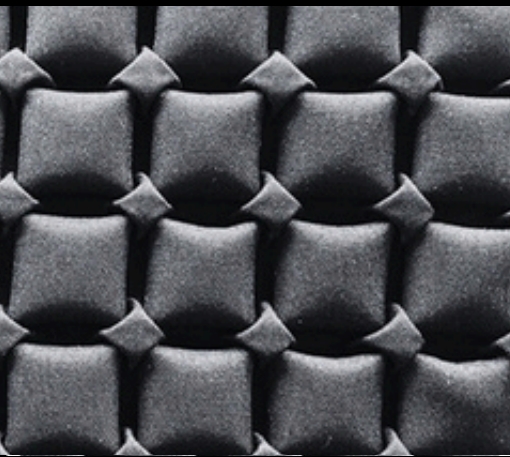


PRISON PRODUCT DESIGN

competition 2026



Through the Wall

Through the Wall โครงการออกแบบและพัฒนาผลิตภัณฑ์ผู้ต้องขังผ่านการสร้างสรรค์โดยเยาวชน เกิดขึ้นโดยความร่วมมือของ สถาบันเพื่อการยุติธรรมแห่งประเทศไทย (Thailand Institute of Justice - TIJ) สำนักงานว่าด้วยยาเสพติดและอาชญากรรมแห่งสหประชาชาติ (United Nations Office on Drugs and Crime - UNODC) และ คณะศิลปกรรมศาสตร์ มหาวิทยาลัยราชภัฏสวนสุนันทา เพื่อยกระดับผลิตภัณฑ์ฝีมือผู้ต้องขัง โดยมุ่งเน้นการพัฒนาการออกแบบ และกลยุทธ์การตลาดที่ทันสมัย เพื่อสร้างโอกาสในการกลับคืนสู่สังคมของผู้ต้องขังอย่างยั่งยืน

นักศึกษาจากสาขาวิชาการออกแบบสินค้าไลฟ์สไตล์ คณะศิลปกรรมศาสตร์ ได้ร่วมพัฒนาผลิตภัณฑ์ต้นแบบ ผ่านแนวคิด Through the Wall สู่ถึง **การทะลุขีดจำกัดกำแพงเรือนจำ** โดยใช้ความคิดสร้างสรรค์ของคนรุ่นใหม่เป็นตัวกลางเชื่อมโยงกับทักษะฝีมือของผู้ต้องขังหญิง กระบวนการทำงานร่วมกันเช่นนี้ มิได้มุ่งเพียงการสร้างสินค้าเชิงพาณิชย์ แต่ยังเป็น การเปลี่ยนภาพจำของ **“สินค้าเรือนจำ”** ให้กลายเป็น **“สินค้านวัตกรรม”** ที่มีอัตลักษณ์ มีเรื่องเล่า และตอบโจทย์ตลาดร่วมสมัย ขณะเดียวกันยังเปิดพื้นที่ให้ผู้ต้องขังได้แสดงศักยภาพความคิดสร้างสรรค์และคุณค่าความเป็นมนุษย์ที่มักถูกบดบังภายใต้บริบทของการคุมขัง

กระบวนการเรียนรู้แบบมีส่วนร่วมและการทำงานเป็นทีมนี้ เสริมสร้างความภาคภูมิใจในตนเองของผู้ต้องขังหญิง และการได้เห็นผลงานของตนเองได้รับการยอมรับในฐานะผลิตภัณฑ์ที่มีคุณค่าในตลาด เป็นแรงเสริมทางจิตใจที่สำคัญต่อการเตรียมความพร้อมก่อนปล่อยและการกลับคืนสู่สังคม โครงการ Through the Wall ไม่เพียงเป็นเวทีพัฒนาผลิตภัณฑ์ แต่ยังเป็นกระบวนการ **“ทะลุกำแพง”** ในความหมายเชิงสัญลักษณ์ กล่าวคือ การเชื่อมโยงผู้คน ความรู้ และโอกาส ระหว่างโลกภายในกับโลกภายนอกเรือนจำ อันนำไปสู่การสร้างสังคมที่เปิดกว้าง ลดอคติ และส่งเสริมโอกาสใหม่แก่ผู้พ้นโทษ ซึ่งสอดคล้องกับการกิจด้านการพัฒนากระบวนการยุติธรรมเชิงมนุษยธรรม และการบูรณาการความร่วมมือข้ามภาคส่วน เพื่อการฟื้นฟูอย่างยั่งยืน

Through the Wall



เตรียมความพร้อมก่อนปล่อย

“โครงการนี้มีความสำคัญและสอดคล้องกับนโยบายในปัจจุบันของกรมราชทัณฑ์ที่มุ่งเน้นการฝึกอาชีพแบบ ‘เตรียมความพร้อมก่อนปล่อย’ โดยเน้นทักษะที่นำไปประกอบอาชีพได้จริงและสามารถต่อยอดเป็นธุรกิจส่วนตัวได้ภายหลังพ้นโทษ”

ดร.มัทธี จิตสว่าง
ที่ปรึกษา TIJ



นวัตกรรมเพื่อโอกาสที่ยั่งยืน

“โครงการนี้ไม่เพียงแต่สร้างสรรค์สินค้าที่ตอบโจทย์ผู้บริโภคในปัจจุบัน แต่ยังเป็นการเสริมสร้างทักษะด้านการตลาดให้แก่เจ้าหน้าที่ราชทัณฑ์และผู้ที่เกี่ยวข้อง ยังช่วยสร้างความตระหนักรู้ในระดับนานาชาติ ถึงความสำคัญของการฟื้นฟูเยียวยาและการฝึกอาชีพ ซึ่งเป็นปัจจัยหลักในการบรรลุ เป้าหมายการพัฒนาที่ยั่งยืน (SDGs) ของสหประชาชาติ ผ่านการลดอัตราการกระทำผิดซ้ำอย่างเป็นรูปธรรม”

จกั โจนัน

เจ้าหน้าที่ด้านการป้องกันอาชญากรรมและกระบวนการยุติธรรมทางอาญา UNODC



คืบคลานสู่ความเป็นมนุษย์ผ่านงานสร้างสรรค์

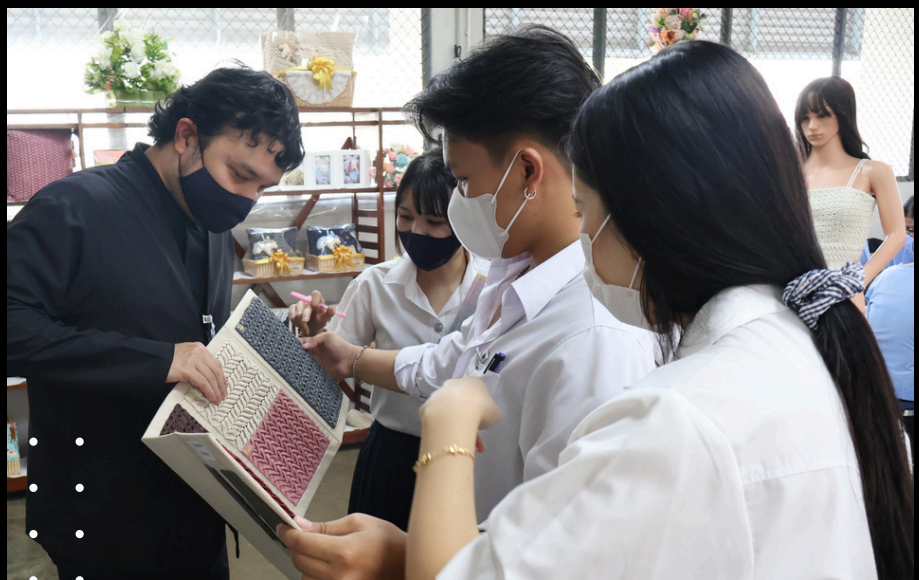
“กำแพงมายาคติที่สังคมหวาดกลัวผู้เคยก้าวพลาดนั้น อยู่กับสังคมมานาน สิ่งที่จะช่วยให้ผู้ก้าวพลาดข้ามผ่านกำแพงนั้นมาได้ คือการสร้างการรับรู้ถึงศักดิ์ศรีความเป็นมนุษย์และความสำคัญของการฟื้นฟูเยียวยา สามารถทำได้ด้วยการสื่อสารเรื่องราวของพวกเขาในผลิตภัณฑ์ เชื่อว่าความคิดสร้างสรรค์ของคนรุ่นใหม่ จะเสริมสร้างสะพานระหว่างเรือนจำและโลกภายนอกให้แข็งแรงขึ้นและลดความหวาดกลัวของสังคมได้มากขึ้น”

ชลธิช ชื่นอุระ

ผู้อำนวยการสำนักส่งเสริมข้อกำหนดกรุงเทพ และการปฏิบัติต่อผู้กระทำผิด TIJ

Through the Wall

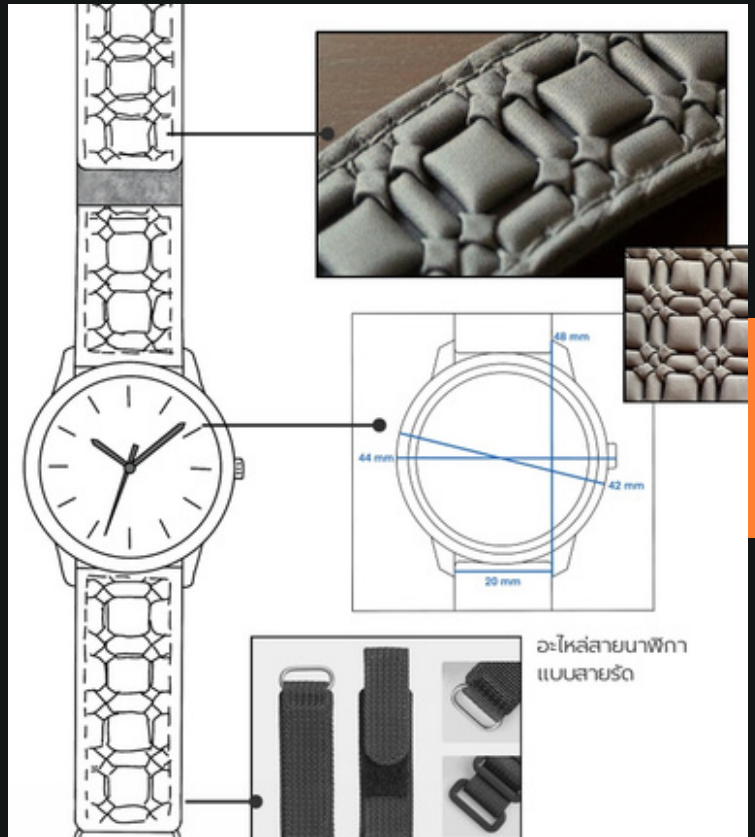
ส่องไอเดียผลงานเด่น Gen Z
กับเวอร์ชันใหม่ของสินค้าราชทัณฑ์



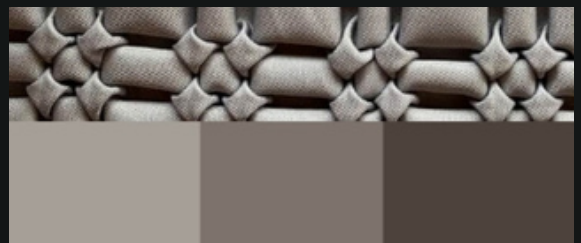
TIME MADE

เล่นคำมาจาก **Hand - Made**
เพื่อบอกว่า เรือนนี้สร้างจากเวลา
เวลา = ชีวิตที่มีความหมาย
“นาฬิกาวัดเวลา แต่สายนาฬิกาสร้างจากเวลา”

สะท้อนถึงการเปลี่ยนเวลาที่สูญเปล่า
ในที่คุมขังให้เป็นคุณค่าที่จับต้องได้
ผ่านกระบวนการฝึกทักษะ
โดยใช้เทคนิคการเย็บผ้าสามมือ
ที่ต้องใช้ความอดทน ความละเอียด
และเวลา ในการเย็บทุกรอยเข็ม

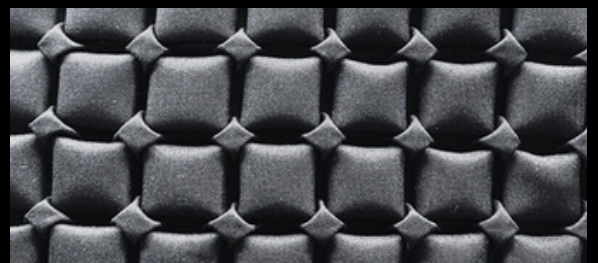


Design by วิจารณ์ จินมะเร็ง
เจนสุดา ไตม่วง



SMOCKED MAGSAFE CARD HOLDER

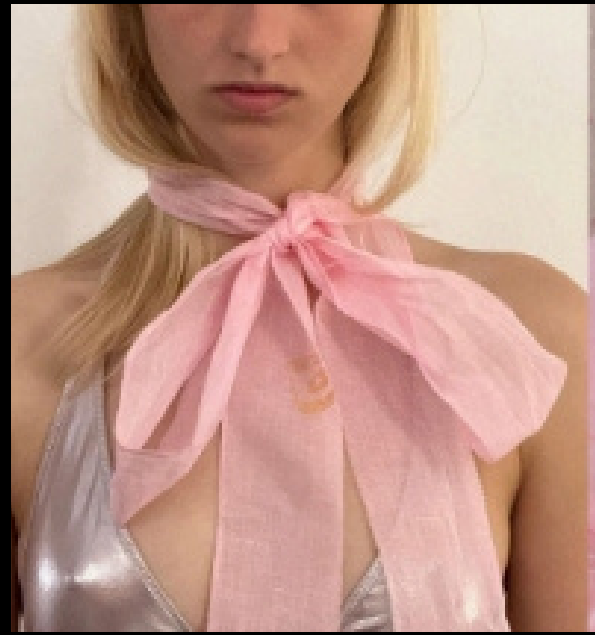
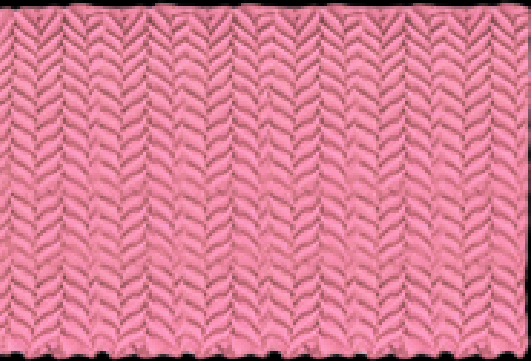
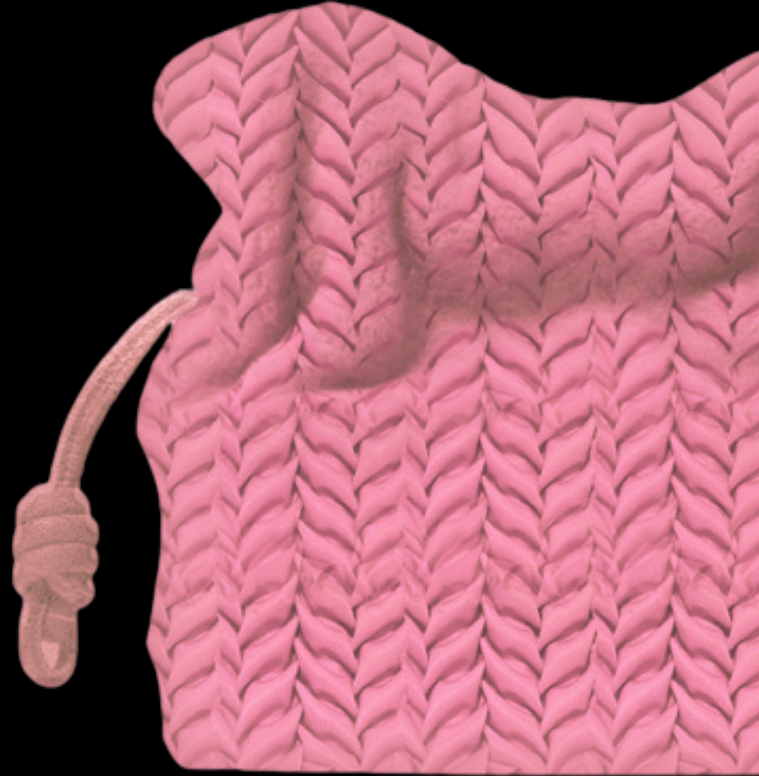
ผลงาน Smocked MagSafe Card Holder ของ เพราะ MagSafe เป็นอุปกรณ์ที่ยึดติดกับพื้นผิวได้ชั่วคราว เหมือนอดีตที่ปล่อยได้ และยังสามารถติดได้ สู้ได้ถึงกการปลดปล่อย การสำนึกผิด และการเก็บสิ่งสำคัญไว้ใกล้ตัว เสมือนเป็นโอกาสในการเริ่มต้นใหม่อีกครั้ง



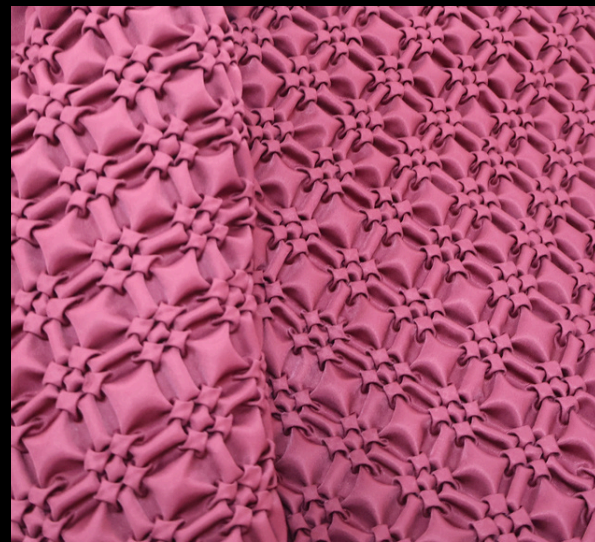
Design by วิรุฒน์ ร่าแหม

SHIBO

ผลงาน Shibo กุญผ้าเชือกชุดอเนกประสงค์
มาในคอนเซ็ปต์การเปิด-ปิดการเรียนรู้ด้วย
ตนเอง เป็นกระเป๋าที่มีตีฟังก์ชัน ที่สามารถ
ต่อยอดให้มีความซิก ความคลุมากกว่า
กระเป๋าผ้าสมือธรรมดา ด้วยสีสันทัดใส
และดึงดูกลุ่มเป้าหมายได้กว้างขึ้น



Design by ชลดา รอดกร
อริษา แดงสวัสดิ์



กลับบ้าน

ผลงาน กลับบ้าน

ตุ๊กตาผ้าเก็บกุญแจและคีย์การ์ด

การช่วยให้ผู้ก้าวพลาดสามารถ

กลับตัวได้ คือการได้รับโอกาส

การยอมรับ และได้กลับไปเริ่มต้นใหม่

ออกแบบสินค้าเป็นพวงกุญแจ

รูปนก หมายถึงอิสรภาพ

มีบ้านบนศีรษะเป็นที่ยึดเหนี่ยว

ทางความคิดและการยอมรับ และ

มีสายห้อยกุญแจด้านใน สื่อถึง

สิทธิในการเลือกเส้นทางชีวิต

ของตัวเอง

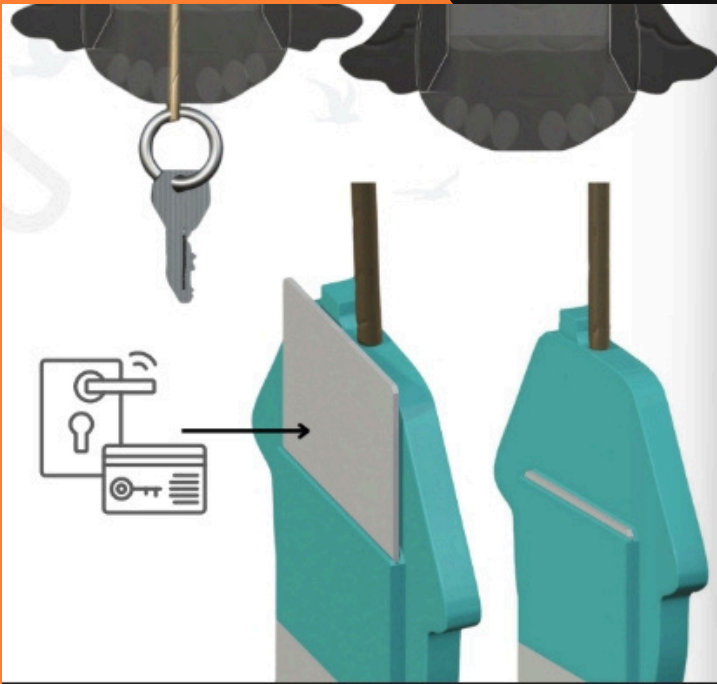
ผลิตจากผ้าแคนวาส และเน้นงาน

เย็บมือเพื่อให้เห็นรอยเย็บชัดเจน

แสดงถึงความไม่สมบูรณ์ของชีวิต

“ทุกความผิดพลาดสามารถ

ซ่อมและและเรียนรู้ได้”



Design by สร้อยฟ้า แดงแก้ว
ธนารักษ์ รอดช้างเผือก

HANDWOVEN KEYCHAIN



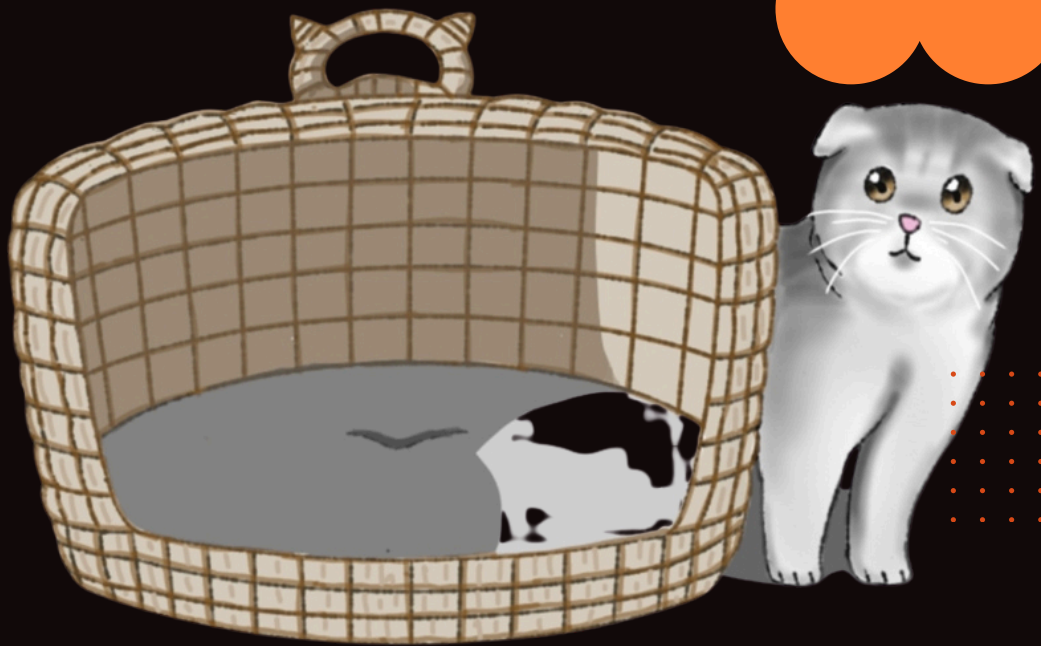
ผลงาน Handwoven Keychain
เป็นของขวัญแจ่มที่สานจากผักตบชวา
สะท้อนถึง ความโชคดี และ
ความเมตตา ตามความเชื่อของจีนที่ว่า
การพกพัดจะช่วยดึงดูดสิ่งดี ๆ
เข้ามาและพัดพาสิ่งชั่วร้ายออกไป

ออกแบบให้มีผู้ที่เป็นสิมงคลเสริมดวง
สีแดง เสริมบารมีและอำนาจ
สีน้ำเงิน เสริมความน่าเชื่อถือ และการเจรจา
สีเหลือง เสริมโชคลาภ และเงินทอง
สามารถปักคำมงคลลงในพัดได้ เช่น
มันคง ร่ำรวย โชคดี ราบรื่น รุ่งเรือง เป็นต้น

Design by รมลวรรณ น้าวน
รุ่งอรุณ วัชชุม

เจ้าก้อนในตะกร้า

เจ้าก้อนในตะกร้า เบบะรองแมว ที่ใช้เทคนิคการสานผักตบชวาเป็นรูปทรงคล้ายโดนัท มีขอบสูงเพื่อลดอาการเครียดของแมวและทำให้แมวรู้สึกปลอดภัย



โดยใช้ผักตบชวาที่ไม่มีสารเคลือบผิวที่เป็นอันตรายต่อสิ่งมีชีวิต เพื่อป้องกันอันตรายต่อสัตว์เลี้ยง

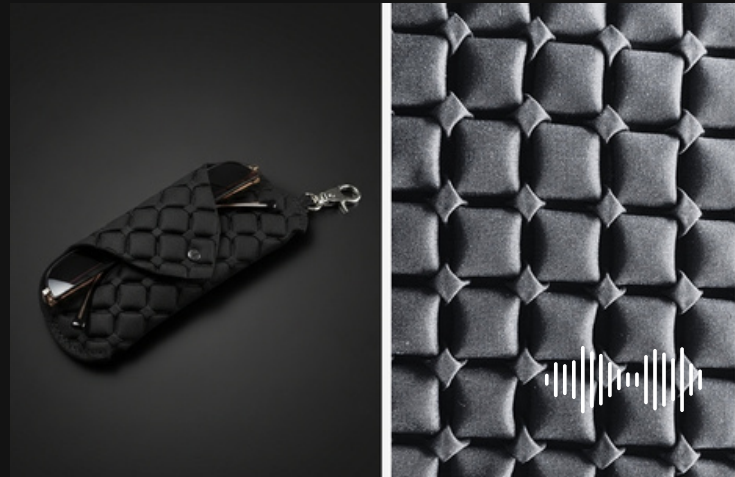
นอกจากนี้ รูปทรงตะกร้าที่โอบล้อม นุ่ม และ อบอุ่น สะท้อนถึงการสำนึกผิด และการเก็บสิ่งสำคัญไว้ใกล้ตัว เสมือนเป็นโอกาสในการเริ่มต้นใหม่อีกครั้ง

Design by กิตติคุณ ทองคำภา
นรวิช พุนทรทรัพย์

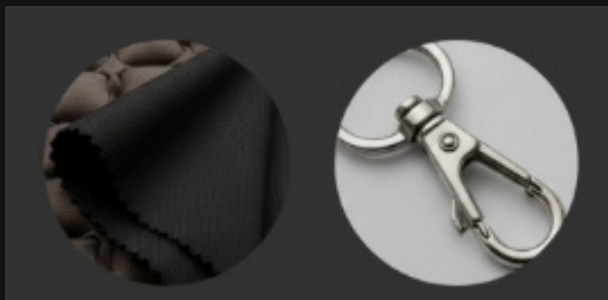
STORAGE GLASSES POUCH

SELF - CONTROL

ผลงาน Glasses Pouch ซองแว่นตา
โดยสะท้อนว่าการเก็บรักษาของสำคัญ
อย่างแว่นตา เป็นหนึ่งในการควบคุม
และจัดระเบียบตนเองได้



จากผ้าสมีค กลายเป็นซองแว่นตา
ที่ตอบโจทย์การใช้ชีวิตประจำวัน
และเป็นส่วนหนึ่งของการแต่งกาย
ด้วยสายคล้องคอและรูปลักษณ์ที่ทันสมัย

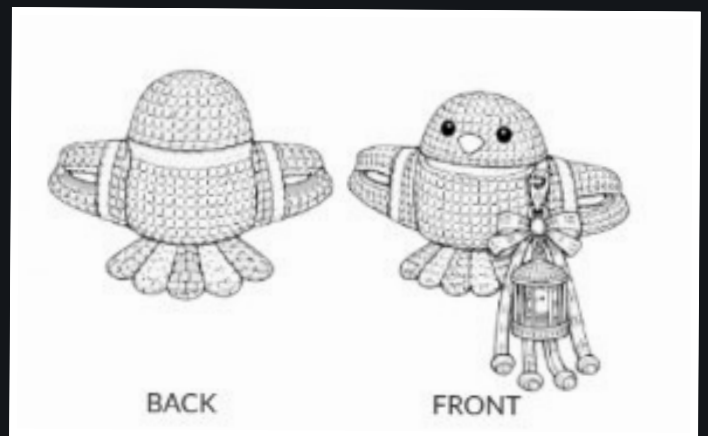


Design by ธีรภัทร์ แสงประเสริฐ
พรหมพร ทิตยานนท์

AIRPODS CASE KNITTING ISSARA



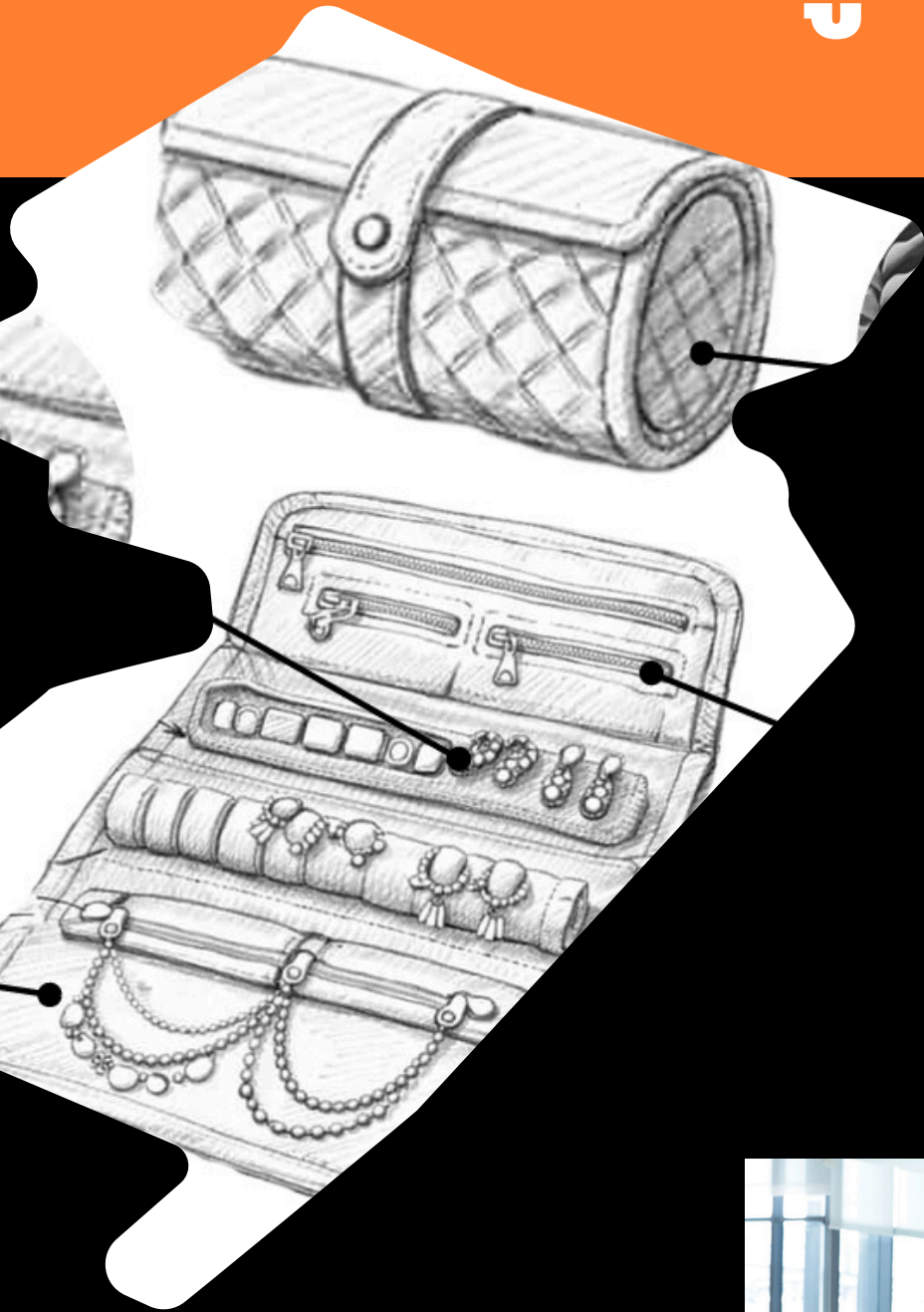
ผลงาน Issara AirPods Case Knitting เป็นเคสผ้าถัก ที่ได้รับการออกแบบไว้หลากหลายรูปแบบ จากแนวคิดเรื่องเสรีภาพและการรอคอยโอกาสที่จะเริ่มต้นใหม่



ในแต่ละดีไซน์จึงมีนกเป็นสัญลักษณ์ของ อีสราภาพและมีทรงเป็นความทรงจำในอดีต เพื่อเตือนความจำไม่ให้กลับไปซ้ำรอยเดิม

Design by อรุณี มะโนพันธ์
ปภัทสร ชอนนา
จุฬารัตน์ รอดทำ

ชีวิตที่ถูกเรียงใหม่



ผลงานชีวิตที่ถูกเรียงใหม่
ในคอนเซ็ปต์การออกแบบชีวิตใหม่
ให้อยู่ในพื้นที่ที่เหมาะสม ไม่ซ้อนทับ
ไม่สูญหาย เกิดเป็นการออกแบบ
กระเป๋าจัดระเบียบเครื่องประดับ
ในชีวิตประจำวันแบบพกพา
เพื่อเก็บเครื่องประดับขนาดเล็ก
เช่น แหวน ต่างหู สร้อย จี้ และกำไล
สำหรับใช้ในชีวิตประจำวัน
และการเดินทาง

Design by หนึ่งฤทัย
นันทน์กิส พรหมแก้ว





คณะกรรมการ

PRISON PRODUCT

DESIGN

competition 2026



อาทิ โอนัน

เจ้าหน้าที่ด้านการป้องกันอาชญากรรม
และกระบวนการยุติธรรมทางอาญา
UNODC



ดร.วริศรา ศิริสุทธิเดชา

ผู้อำนวยการกองพัฒนาพฤตินิสัย
กรมราชทัณฑ์



วสุนธรา กริพย์สมาน

ผู้จัดการโครงการ สำนักส่งเสริม
ข้อกำหนดกรุงเทพและการปฏิบัติ
ต่อผู้กระทำความผิด TIJ



จรรยา กุญชรจินดา มียาชาวะ

เจ้าหน้าที่โครงการระดับชาติ
(การราชทัณฑ์) UNODC



ผศ.นกคณ สังวาลเพ็ชร

รองคณบดีฝ่ายวิจัยและบริการวิชาการ
คณะศิลปกรรมศาสตร์
มหาวิทยาลัยราชภัฏสวนสุนันทา



ลอร่า กิล

เจ้าหน้าที่สื่อสาร
UNODC



ผศ.ดร.คณิน ไพรวรรณรัตน์

หัวหน้าแผนกการออกแบบสินค้าไลฟ์สไตล์
คณะศิลปกรรมศาสตร์
มหาวิทยาลัยราชภัฏสวนสุนันทา



ดร.อมัจจ์ สมบูรณ์เจริญ

นักยุทธศาสตร์ด้านนวัตกรรมธุรกิจ
และนักวิชาการอิสระ



ปาริชาติ เกษกาญจน์

หัวหน้าฝ่ายส่งเสริมทักษะการทำงาน
กรมราชทัณฑ์



กลางชล เกษกาญจน์

หัวหน้าศูนย์จำหน่ายผลิตภัณฑ์ราชทัณฑ์
กรมราชทัณฑ์



ยูริเอะ ไอซาวา

เลขาธิการเอก
สถานเอกอัครราชทูตญี่ปุ่น
ประจำประเทศไทย



มาซาฮิ ทาสึคาวะ

เลขาธิการโท
สถานเอกอัครราชทูตญี่ปุ่น
ประจำประเทศไทย



รุ่งริธา เขียวสนั่น

ผู้อำนวยการส่วนรักษาการณ์
ทัณฑสถานหญิงกลาง



กรรณิการ์ สุวรรณ

หัวหน้ากลุ่มงานพัฒนาระบบ
และยุทธศาสตร์
ทัณฑสถานหญิงกลาง



สถาบันเพื่อการยุติธรรมแห่งประเทศไทย (TIJ)

มีบทบาทสำคัญในการผลักดัน “ข้อกำหนดกรุงเทพ” สู่การปฏิบัติในระดับนานาชาติ พัฒนางองค์ความรู้ และนวัตกรรมด้านกระบวนการยุติธรรม พร้อมสร้างเครือข่ายความร่วมมือจากทุกภาคส่วน เพื่อส่งเสริมกระบวนการยุติธรรมที่ยืดประชาชนเป็นศูนย์กลาง และเป็นหนึ่งในสมาชิกสถาบันเครือข่ายแผนงานสหประชาชาติด้านการป้องกันอาชญากรรมและความยุติธรรมทางอาญา หรือ UN-PNIs

สำนักงานว่าด้วยยาเสพติดและอาชญากรรมแห่งสหประชาชาติ ประจำภูมิภาคเอเชียตะวันออกเฉียงใต้และแปซิฟิก (UNODC : ROSEAP)

มีสำนักตั้งอยู่ในกรุงเทพมหานคร ทำงานร่วมกับไทยเพื่อปราบปรามยาเสพติด อาชญากรรมข้ามชาติ ค้ามนุษย์ การฟอกเงิน และคอร์รัปชัน รวมถึงมุ่งเน้นการแก้ปัญหาอาชญากรรมไซเบอร์และสแกมเมอร์ออนไลน์ผ่านการพัฒนาความร่วมมือและหลัก

สาขาวิชาการออกแบบสินค้าไลฟ์สไตล์ คณะศิลปกรรมศาสตร์ มหาวิทยาลัยราชภัฏสวนสุนันทา

มุ่งเน้นการสร้างนิกอออกแบบมืออาชีพที่ผสมผสานภูมิปัญญาร่วมสมัย เข้ากับเทคโนโลยี การเรียนการสอน ครอบคลุมการออกแบบผลิตภัณฑ์ เฟอร์นิเจอร์ ของใช้ บรรจุภัณฑ์ และกลยุทธ์ธุรกิจ เพื่อเป็นผู้ประกอบการ

PRISON PRODUCT DESIGN

competition 2026



United Nations
Office on Drugs and Crime

